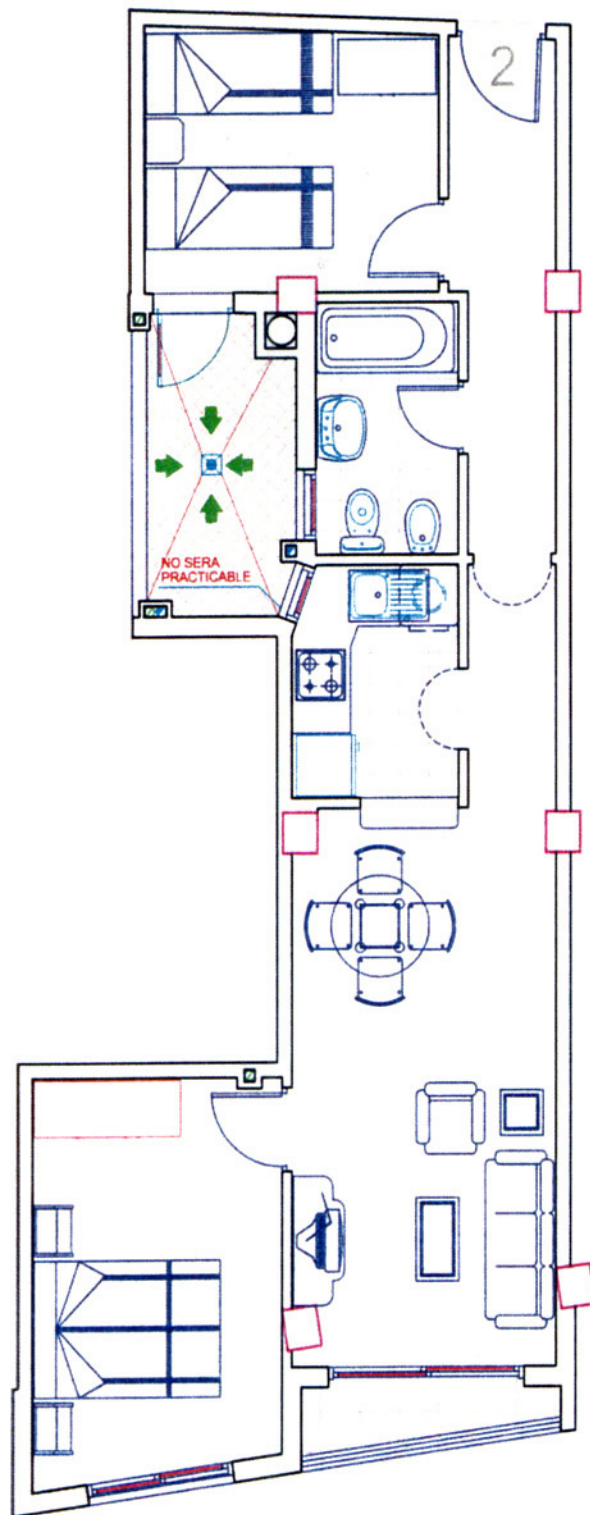


# TORREPLUS 2000 S.L.

C/ SAN POLICARPO Y C/ GABRIEL MIRO

-TORREVIEJA-

ESCALA 1/75



Planta piso 1º, 2º, 3º y 4º

Vivienda tipo 2

Sup. construida vivienda con terrazas al 100%..... 55.27 m2

Sup. construida parte proporcional de zonas comunes..... 9.39 m2

**TOTAL SUPERFICIE CONSTRUIDA..... 64.66 m2**

Plano realizado sobre proyecto básico, las cotas o superficies facilitadas podrian verse ligeramente alteradas en fase de ejecución

# MEMORIA DE CALIDADES ED. TITANIC

## C/ SAN POLICARPO ESQ. C/ GABRIEL MIRO

- Estructura de hormigón armado
- Cerramientos: fábrica de ladrillos huecos dobles con aislamiento termo-acústico
- Cubiertas: baldosín o toba de aspe
- Solados de gres de primera en viviendas y terrazas interiores
- Alicatados de primera hasta el techo en todas las dependencias húmedas
- Forrado de peldaños en escalera de granito
- Enfoscados y enlucidos de yeso en el interior y cemento en parámetros exteriores
- Barandillas de acero
- Carpintería interior con marcos y puertas de roble
- Puerta principal de roble blindada
- Carpintería exterior en aluminio
- Persianas de aluminio
- Fontanería instalada con tubería de cobre
- Sanitarios de porcelana blanca vitrificada
- Mueble de baño
- Fregaderos de acero inoxidable de un seno
- Calentador eléctrico de 50 litros
- Pintura al gotelé plastificada sobre parámetros verticales y horizontales interiores, esmalte sintético sobre cerrajería y barniz sobre carpintería de madera
- Vidrios: luna de doble acristalamiento sobre carpintería exterior e impreso sobre cristales interiores.
- Muebles de cocina de haya con bancada de granito
- Terrazas exteriores y solarium practicables
- Punto de TLF y punto de antena colectiva UHF, VHF Y FM.
- Video portero

### **PROMOCIONES TORREPLUS 2000 SL**

C/ RAMON GALLUD, 200A BAJO 03180 TORREVIEJA

TLF/FAX: 965714835 – 965708966 MOVIL: 677431140 – 670353055

[WWW.TORREPLUS2000.COM](http://WWW.TORREPLUS2000.COM) \* [INFO@TORREPLUS2000.COM](mailto:INFO@TORREPLUS2000.COM)