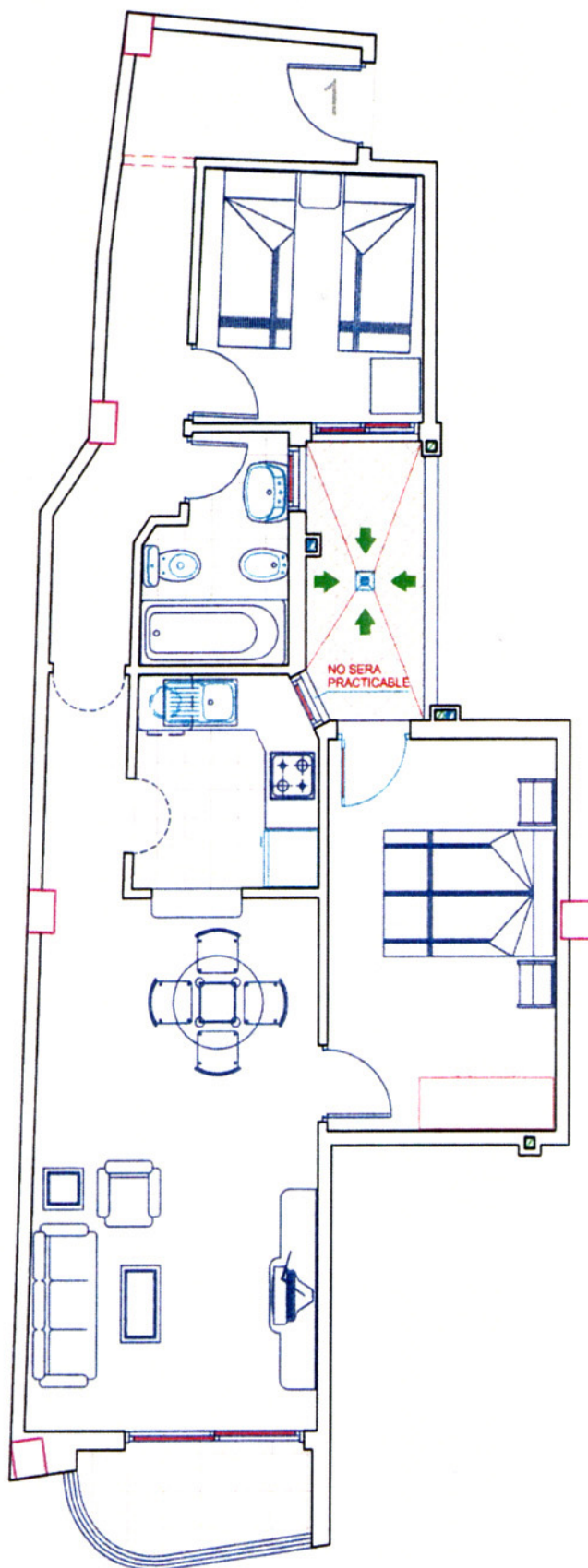


TORREPLUS 2000 S.L.

ESCALA 1/75

C/ SAN POLICARPO Y C/ GABRIEL MIRO

-TORREVIEJA-



Planta piso 1°, 2°, 3° y 4°

Vivienda tipo 1

Sup. construida vivienda con terrazas al 100%..... 65.73 m2

Sup. construida parte proporcional de zonas comunes..... 11.16 m2

TOTAL SUPERFICIE CONSTRUIDA..... 76.89 m2

Plano realizado sobre proyecto básico, las cotas o superficies facilitadas podrían verse ligeramente alteradas en fase de ejecución

MEMORIA DE CALIDADES ED. TITANIC

C/ SAN POLICARPO ESQ. C/ GABRIEL MIRO

- Estructura de hormigón armado
- Cerramientos: fábrica de ladrillos huecos dobles con aislamiento termo-acústico
- Cubiertas: baldosín o toba de aspe
- Solados de gres de primera en viviendas y terrazas interiores
- Alicatados de primera hasta el techo en todas las dependencias húmedas
- Forrado de peldaños en escalera de granito
- Enfoscados y enlucidos de yeso en el interior y cemento en parámetros exteriores
- Barandillas de acero
- Carpintería interior con marcos y puertas de roble
- Puerta principal de roble blindada
- Carpintería exterior en aluminio
- Persianas de aluminio
- Fontanería instalada con tubería de cobre
- Sanitarios de porcelana blanca vitrificada
- Mueble de baño
- Fregaderos de acero inoxidable de un seno
- Calentador eléctrico de 50 litros
- Pintura al gotelé plastificada sobre parámetros verticales y horizontales interiores, esmalte sintético sobre cerrajería y barniz sobre carpintería de madera
- Vidrios: luna de doble acristalamiento sobre carpintería exterior e impreso sobre cristales interiores.
- Muebles de cocina de haya con bancada de granito
- Terrazas exteriores y solarium practicables
- Punto de TLF y punto de antena colectiva UHF, VHF Y FM.
- Video portero

PROMOCIONES TORREPLUS 2000 SL

C/ RAMON GALLUD, 200A BAJO 03180 TORREVIEJA

TLF/FAX: 965714835 – 965708966 MOVIL: 677431140 – 670353055

WWW.TORREPLUS2000.COM * INFO@TORREPLUS2000.COM